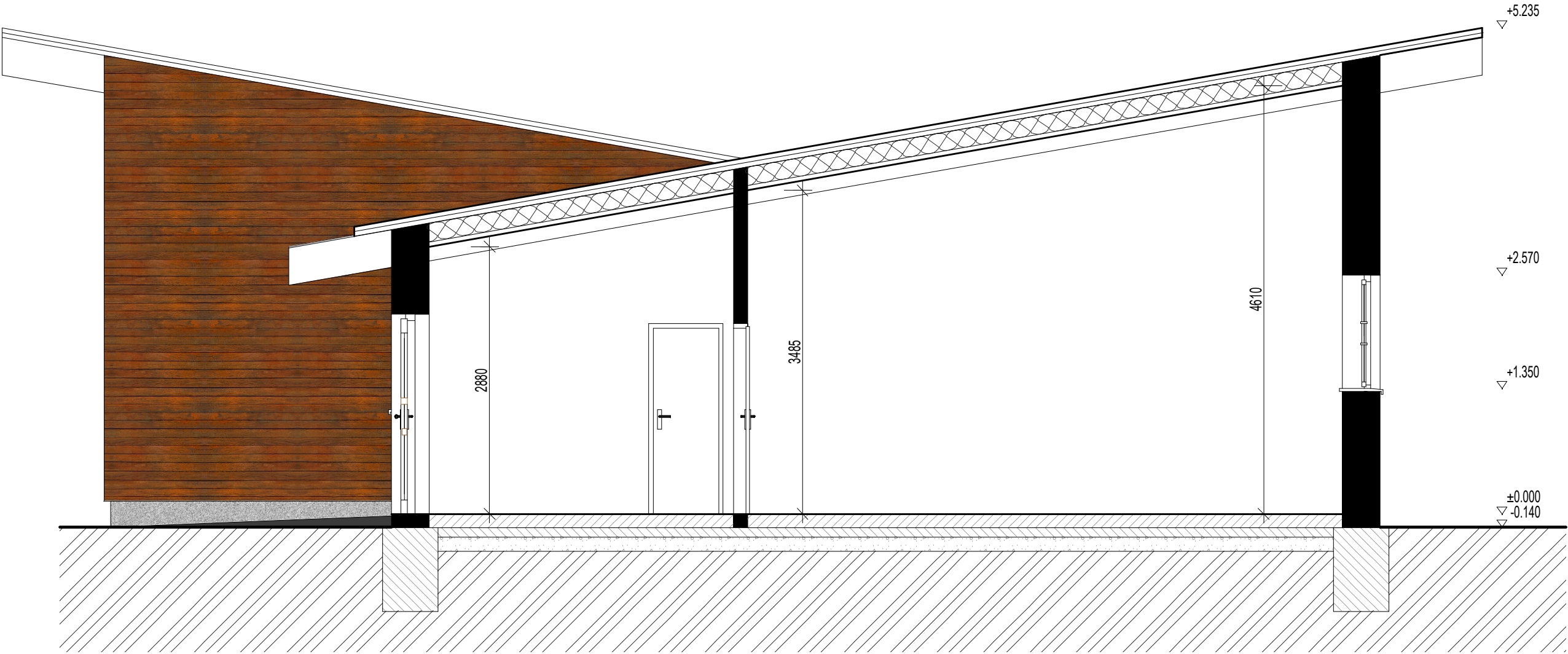
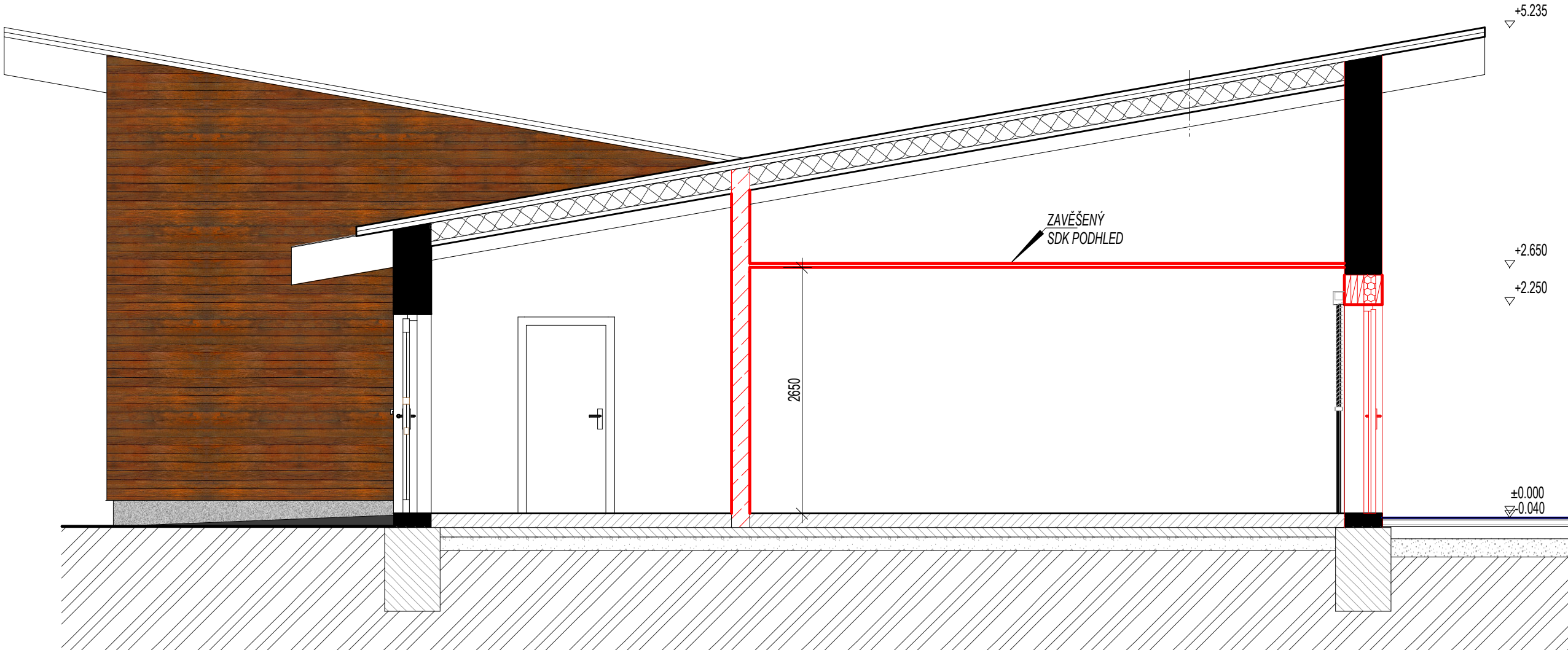


STÁVAJÍCÍ STAV - ŘEZ A



NOVÝ STAV - ŘEZ A



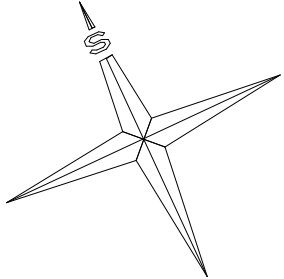
ŘEZ A-A

PROJEKTOVÁ DOKUMENTACE PRO VYDÁNÍ SPOLEČNÉHO POVOLENÍ
(Vyhláška č. 499/2006 Sb. dle novel, Příloha č. 12); STUPEŇ PD: PRO OHLÁŠENÍ STAVBY

STÁVAJÍCÍ STAV FOTO



D.1.1 b)



PROJEKTOVÁ A INŽENÝRSKÁ ČINNOST ING. SIMONA MIKYŠKOVÁ NOVÁ HLINA 60, 37901 TŘEBOŇ KONTAKT: MT +420 777 321 132 WEB: www.mikyskovasimona.cz E.mail: mikyskova.simona@seznam.cz			
Vypracovala: MIKYŠKOVÁ Simona Ing.	Odpovědný projektant: MIKYŠKA Milan Ing.	Autorizovaná osoba: MIKYŠKA Milan Ing.	
Investor: Slatinné lázně Třeboň s.r.o., Lázeňská 1001/II, 37901 Třeboň IČ: 25179896; DIČ: CZ25179896			
Název akce: ZMĚNA DOKONČENÉ STAVBY-JEJÍ ČÁSTI, LÁZEŇSKÉHO DOMU B, AREÁLU BERTY - STAVEBNÍ ÚPRAVY A ZMĚNA UŽÍVÁNÍ ČÁSTI OBJEKTU č.p.170/II ZE STÁVAJÍCÍ PROVOZOVNY SLUŽEB NA UBYTOVÁNÍ (2 POKOJE)			Datum: 05/2021
			Měřítko: 1 : 50
Název výkresu: ŘEZ A-A			Výkres číslo: D 03
			Paré číslo: